

Paris, le 5 mai 2026

## Communiqué de presse

### Le Groupe Constructa livre l'ensemble résidentiel *Le Murillo* à Marseille.

Sur la parcelle voisine de la résidence Amalia qu'il a réalisée il y a quelques mois, le Groupe Constructa a livré une nouvelle opération de logements dans le quatorzième arrondissement de Marseille : *Le Murillo*. Dans le quartier durable *Les Hauts de Sainte-Marthe*, ce programme se démarque notamment en raison de la réflexion menée avec l'aménageur SOLEAM<sup>1</sup> pour accueillir différents profils d'habitants au sein du même ensemble ; il se distingue en outre par sa qualité architecturale et d'usage. Précommercialisé à 99 % avant sa livraison, *Le Murillo* concrétise une nouvelle génération d'immeubles de qualité qui associent harmonieusement habitat social et logements classiques proposés en accession.

#### Un programme de belle facture

© Lisa Ricciotti



Au cœur des *Hauts de Sainte-Marthe* qui surplombent Marseille, *Le Murillo* est un programme résidentiel intimiste réalisé par **Les Éditeurs urbains**, la filiale de promotion immobilière du Groupe Constructa. En bordure du parc Mirabilis, l'ensemble se déploie sur quatre étages et est prolongé par deux ailes en R+2. La résidence s'organise autour d'un jardin faisant face au massif de l'Étoile. Ce cœur d'îlot, aux accès sécurisés et partagé entre les résidents, constitue la principale voie d'accès à la résidence.

Sur le plan architectural, **Rémy Marciano** a puisé son inspiration dans la mémoire marseillaise et méditerranéenne. Les façades alternent pleins et vides dans un rythme qui évoque les murs de pierre des jardins voisins. Les teintes claires, la matérialité minérale, les loggias profondément creusées composent un langage sobre et puissant, où la lumière devient matière et la façade, un filtre habité. Agrémentées de claustras en brique claire et de moucharabiés qui filtrent la lumière et préservent l'intimité, les façades orchestrent un jeu d'ombres et de transparences. *Le Murillo* affirme ainsi une architecture engagée, ancrée dans son territoire, attentive aux usages et aux héritages, résolument tournée vers une manière contemporaine d'habiter la Méditerranée.

« *Le Murillo* nous a offert l'opportunité de renouveler un partenariat avec la SOLEAM et démontre qu'un immobilier résidentiel pensé avec les autorités locales s'intègre naturellement dans un environnement urbain durable. Procédant de cette même logique d'exemplarité, la résidence allie identité architecturale forte d'inspiration locale et performances environnementales de haut niveau pour accueillir dans des conditions privilégiées des familles aux profils variés. » se réjouit **Jean-Baptiste Pietri**, Président du Groupe Constructa.

#### Une résidence multiprofil

*Le Murillo* est composé de 51 appartements, du studio au quatre-pièces, de 62 places de parking et d'emplacements motos en infrastructure, ainsi que de trois locaux dédiés aux vélos. Les logements sont

---

<sup>1</sup> Société locale d'équipement et d'aménagement de l'aire métropolitaine

principalement traversants et disposent soit d'un jardin privatif, soit d'une profonde loggia (2,50 m.) pour profiter aisément des espaces extérieurs.

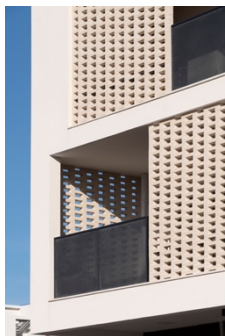
S'inscrivant dans la dynamique du quartier qui entend décroïsonner les populations et les fonctions urbaines, *Le Murillo* accueille deux typologies de logements :

- 16 appartements relèvent du volet social et seront proposés en location à des ménages éligibles aux critères HLM. Ils ont été acquis en bloc par Vilogia, un acteur majeur du logement social déployant une offre allant du locatif conventionné à l'accession sociale à la propriété pour pouvoir proposer un véritable parcours résidentiel à ses clients,
- 35 appartements ont été proposés à l'acquisition, vendus par la filiale de commercialisation du groupe, **Constructa 1964**. 80 % des acquéreurs ont investi afin d'y installer leur résidence principale.

« *Nous sommes fiers de nous associer au Groupe Constructa pour porter la dimension sociale du Murillo. L'acquisition en bloc de ces 16 appartements s'inscrit pleinement dans notre mission : offrir à des ménages aux revenus modestes l'accès à un logement de qualité, dans un environnement pensé pour la mixité. C'est précisément ce que nous défendons au quotidien-que chaque quartier, chaque programme résidentiel, soit un lieu où cohabitent harmonieusement des profils différents.* » précise **Cyril Fauvel**, Directeur du territoire Vilogia Grand Sud.

Sur le plan écologique, *Le Murillo* est **labellisé BEE+<sup>2</sup>**, témoignant de sa performance globale face aux principaux enjeux environnementaux. Ce label, délivré par Prestaterre, évalue l'éco-conception du bâtiment, son intégration dans son environnement, sa sobriété en énergie, carbone et matériaux ainsi que les usages et la qualité de vie qu'il procurera. L'immeuble se révèle, en effet, cohérent et économe en ressources, en eau et en énergie, ce qui limite les charges pour ses résidents.

La réalisation du *Murillo* a nécessité 24 mois de travaux et fait appel à 15 entreprises du bâtiment locales.



#### Le Murillo, les données-clefs

- Architecte : Rémy Marciano
- Maître d'ouvrage : Les Éditeurs urbains (Groupe Constructa)
- 51 appartements
- Un jardin partagé
- Label Prestaterre BEE+
- Commercialisation : Constructa 1964
- Parcelle : ~ 1 600 m<sup>2</sup> avec 20 % conservés en pleine terre
- Surface de plancher : 3 057 m<sup>2</sup>
- Adresse : rue Gabriel Audisio 13014 Marseille



### Un cadre urbain entre ville et campagne

*Le Murillo* s'élève dans un secteur qui fait l'objet d'une profonde opération de reconquête urbaine, le quartier durable *Les Hauts de Sainte-Marthe*. La SOLEAM, en partenariat avec la Métropole Aix-Marseille Provence et la Ville de Marseille, réaménage cet ancien village typiquement provençal du nord-est de la cité phocéenne selon une logique fondée sur la recherche de qualité urbaine, paysagère, environnementale et sociale. Ce souhait d'une urbanisation raisonnée, maîtrisée et durable concourt à faire des lieux un cadre agréable empreint de nature, à la frontière d'une zone naturelle au pied du massif de l'Étoile.

Désormais doté d'équipements publics, sportifs et de commerces, le quartier est facilement accessible en transports en commun et permet, depuis *Le Murillo*, de rejoindre le centre de Marseille en 15 minutes.

<sup>2</sup> Bâtiment Énergie Environnement +

**À propos de Constructa**

Créé en 1964, le Groupe Constructa est une entreprise familiale associée à la Caisse d'Épargne Provence Alpes Corse depuis 2024. Constructa conçoit, développe, commercialise et gère des projets immobiliers, marqueurs forts des territoires en France. Plateforme de services immobiliers, le savoir-faire du Groupe s'illustre dans quatre domaines complémentaires :

- **la promotion** avec *Constructa-Les Éditeurs Urbains*,
- **la commercialisation** avec *Constructa-1964*,
- **la gestion d'actifs** avec *Constructa-Asset Management*,
- **la gestion de fonds d'investissement immobilier** avec *Victoires Haussmann SGP*.

Acteur exigeant, Constructa s'engage dans une transformation urbaine durable, à travers des projets conçus avec des signatures fortes. Le groupe est aujourd'hui reconnu comme le promoteur de l'architecture, attaché à la qualité du cadre de vie et à la revalorisation des territoires.

Chiffres clés :

- 200 collaborateurs,
- Plus de 5 000 logements conçus et livrés au cours des 10 dernières années,
- 11 milliards d'euros d'actifs sous gestion,
- Plus de 300 immeubles en property management sur l'ensemble du territoire national,
- 60 000 logements vendus.

Pour plus d'informations : [groupe-constructa.com](http://groupe-constructa.com)

**Contacts Presse :**

Treize Cent Treize - Service de Presse

**Aurélié Caron, Enzo Plent et Alain N'Dong**

Tél. : 06 22 43 45 63 – 07 81 55 61 88 – 06 60 67 39 92

E-mail : [Presse1313@treizecenttreize.fr](mailto:Presse1313@treizecenttreize.fr)

Constructa - Responsable Communication

**Séverine Lalourcey**

Tél. : 06 43 11 73 52

E-mail : [slalourcey@constructa.fr](mailto:slalourcey@constructa.fr)